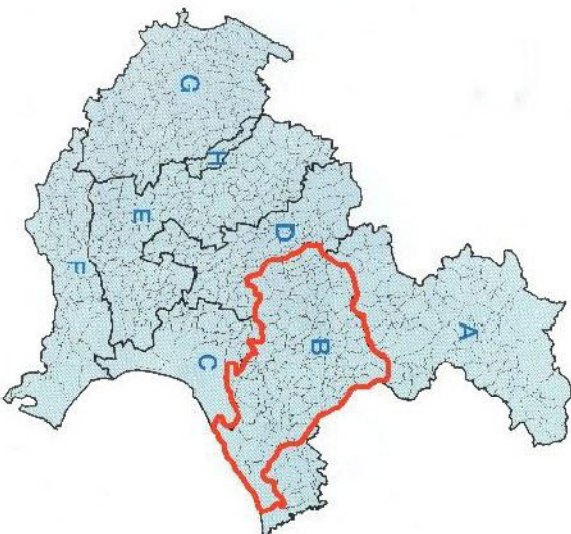


PIANO D'AMBITO

art. 11, Legge n. 36/94  
art. 13, Legge Regionale n. 5/98



ELABORATO N.

2.10.5

SCALA  
1:50.000  
originale

LAGUNA DI CAORLE (VALLE VECCHIA)

FILE

PROGETTAZIONE: Ragunpianamento territoriale di imprese:

Ing. L. Galli

STUDIO ALTIERI  
CAPOGRUPPO

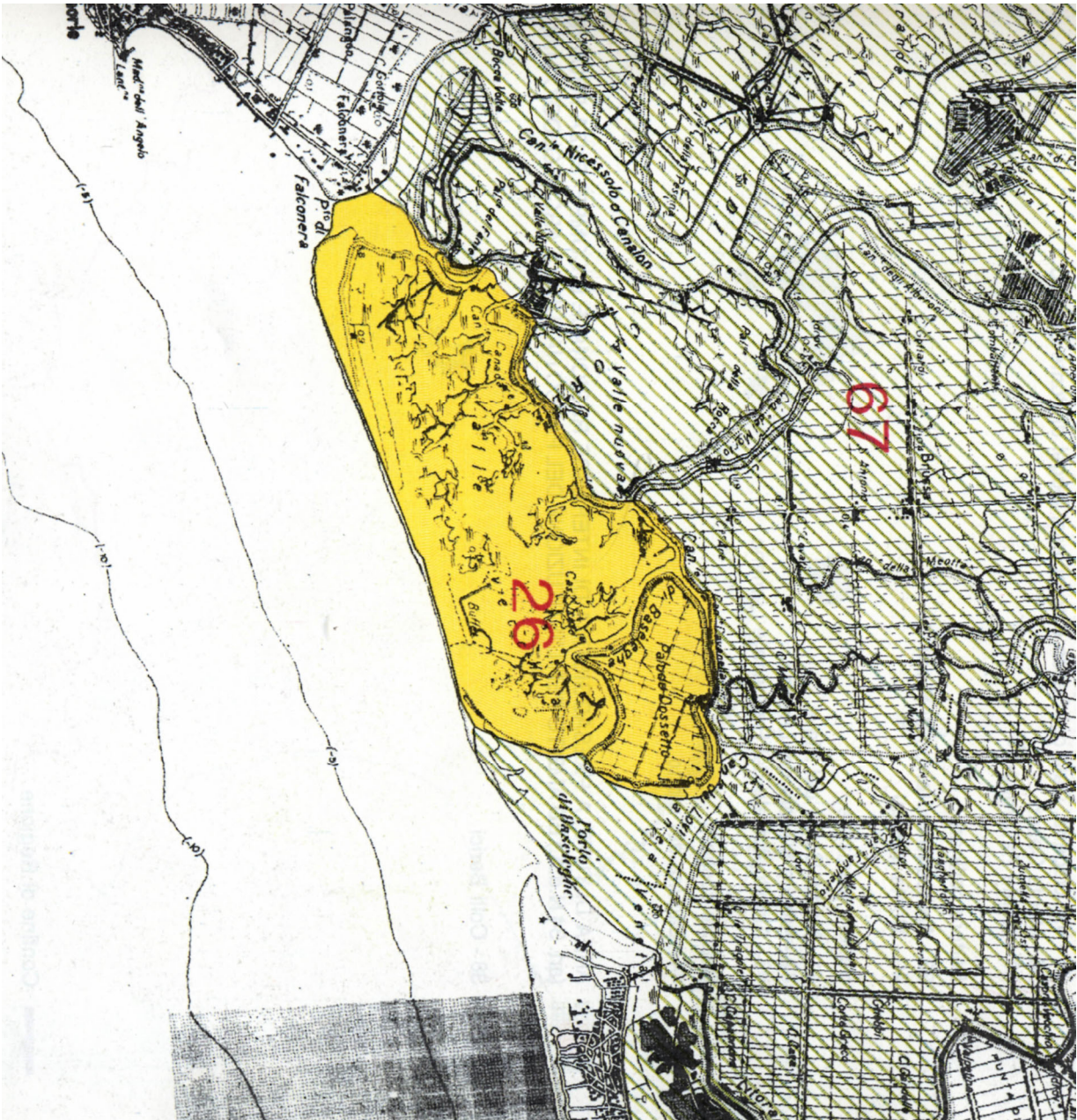
NET ENGINEERING

BETA studio

Cretas  
urbanistica - pianificatore territoriale

Arch. C. Costa

0	Prima emissione		
REV.	DATA	MOTIVO	REDAITTO
			VERIFICATO
			APPROVATO



26 LAGUNA DI CAORLE  
(VALLE VECCHIA)

Settore

Costiero

Comuni

Caorle

Provincia

Venezia

Caratteristiche

Il territorio denominato Valle Vecchia identifica l'intera porzione della laguna di Caorle sottoposta a bonifica dall'Ente "Tre Venezie" negli anni '50. Della preesistente situazione lagunare è rimasto ben poco, in quanto l'area è stata bonificata e caratterizzata da una "rigogliosa pineta", realizzata dagli anni '50 in avanti dal Corpo Forestale dello Stato e composta da diverse specie di pini (Pinus pinaster, Pinus pinea, Pinus resinosa, ecc.). Attualmente Valle Vecchia può essere ripartita in tre realtà ben distinte:

1. le zone bonificate, sottoposte a coltura intensiva:
  - ra, rubus caesus, ecc.
  - Tra la fauna si segnalano la presenza dei daini (damus), rappresentati da alcune decine di esemplari, rimasti all'inizio anni '80 dall'Amministrazione Provinciale di Venezia. Si segnalano, altresì, la presenza di specie legate agli ambienti forestali, quali la faina (faina), il capriolo (capreolus), il cinghiale (cinghiale), il corno rosso maggiore (dendrocopos maior), il gufo comune (asio otus), ecc.
  - Saltuariamente vi è segnalata anche qualche specie rara o del tutto occasionale, quale il cuculo dal ciuffo (lamator gaudialis) e l'aquila minore (hieracius pennatus).
2. Le zone di dune mobili e litoranee:
  - Le zone di dune mobili e litoranee sono caratterizzate dalla presenza di vegetazione a garighe, in cui si ritrovano ancora intere paracchie centinate di individui.
  - Sono localizzate nella porzione compresa tra le aree bonificate ed il mare. Si caratterizzano per la presenza di una "rigogliosa pineta", realizzata dagli anni '50 in avanti dal Corpo Forestale dello Stato e composta da diverse specie di pini (Pinus pinaster, Pinus pinea, Pinus resinosa, ecc.). Attualmente Valle Vecchia può essere ripartita in tre realtà ben distinte:
3. Le zone di dune mobili e litoranee:
  - Le zone di dune mobili e litoranee sono caratterizzate dalla presenza di vegetazione a garighe, in cui si ritrovano ancora intere paracchie centinate di individui.
  - Sono localizzate nella porzione compresa tra le aree bonificate ed il mare. Si caratterizzano per la presenza di una "rigogliosa pineta", realizzata dagli anni '50 in avanti dal Corpo Forestale dello Stato e composta da diverse specie di pini (Pinus pinaster, Pinus pinea, Pinus resinosa, ecc.). Attualmente Valle Vecchia può essere ripartita in tre realtà ben distinte:

Sup. ha 906.2380  
Pi. cat. Tav. 9.26